

Exame para Coccidiose

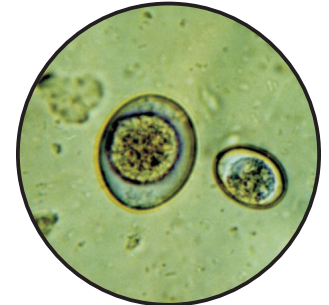
Valor: R\$ 12,90

Prazo: 3 dias úteis*

Doença que atinge diversas espécies animais, a coccidiose é uma das mais importantes doenças causadoras de morte dos filhotes de primeira semana de vida. Também, pode causar a morte de aves adultas. A coccidiose raramente provoca morte rápida, porém quando ocorre, se dá entre 4 e 7 dias após o início da fase aguda da doença. Pode ser observado na fase aguda da coccidiose, diarreia intermitente e/ou fezes verdes aquosas. Que, cronicamente, se iniciou por arripiamento das penas, diminuição do consumo de água e alimentos, perda de peso, perda da coloração da ave, baixa produção de ovos, ovos fracos e com casca mole (diminuição dos índices de reprodução).

A transmissão pode ocorrer de várias formas:

- ✦ Partículas de fezes secas contaminadas dispersas no ar (locais de concentração de aves: viveiros superlotados, feiras e campeonatos).
- ✦ Ingestão de oocistos que saem nas fezes das aves, e contaminam os alimentos e a água.
- ✦ Contaminação de ave a ave.
- ✦ Manipulação de aves e gaiolas contaminadas.
- ✦ Através de aves silvestres que entram no criatório.

**Valor: R\$ 13,90**

Prazo: 3 dias úteis*

Exame de Fezes - Parasitológico Completo (EPF)

As verminoses são comuns em todas as espécies animais e todas as aves estão sujeitas a qualquer tipo de verminose (por nematódeos, cestódeos, trematódeos e/ou protozoários). A contaminação acontece geralmente pela ingestão de água e alimentos contaminados. A introdução de novas aves e participação em campeonatos aumenta o risco de contaminação. A prática mais comum observada e extremamente errada é utilizar vermífugos de forma aleatória e indiscriminada quando achamos que nossos animais estão com “vermes”. Os medicamentos, além de causar gastos desnecessários e muita dor de cabeça aos proprietários e veterinários, não resolvem o problema e podem intoxicar a ave. Devemos lembrar que os parasitos (vermes) alimentam-se de grande parte dos nutrientes dos animais para sobreviver e se multiplicar. Isto causa o retardo no crescimento, principalmente em filhotes, podendo ocasionar cólicas intestinais, diarreia, anemia e até a morte. O EPF permite que seja feita a detecção dos parasitos de uma maneira seletiva, rápida e eficaz. Desta forma, possibilita que sejam administrados vermífugos específicos e efetivos para cada tipo de parasito, evitando uma possível resistência causada por medicamentos de amplo espectro. O tratamento sem diagnóstico (empírico) gera gastos desnecessários com vermífugos e pode comprometer a saúde dos animais e levá-los à morte.

- ✦ Alguns patógenos detectados neste teste: coccidiose, vermes, giárdia, piolhos e ácaros de penas que quando comidos pelas aves tem sua carcaça vista no exame.

Necropsia de Aves

Todas as aves mortas do plantel devem ser necropsiadas para que o criador tenha conhecimento do que está havendo durante o ano todo de criação e poder evitar a morte de outras aves.

Podem ser coletados: aves mortas, ovos que não eclodiram e filhotes mortos. Deve-se manter as aves em sacos plásticos no congelador e enviar em caixa de isopor por sedex ou sedex 10 para o laboratório.

Restrições: as aves mortas devem ser congeladas em até 2 horas após a morte.

Resultados: São analisados todos os órgãos dos adultos, filhotes e embriões. São coletados materiais para exames moleculares.

Valor: R\$ 94,90

Prazo: 10 dias úteis



INSTRUÇÃO DE COLETA DE AMOSTRAS PARA REALIZAÇÃO DE EXAMES

Coleta de Fezes:

Em um coletor universal de fezes (pode ser adquirido em qualquer farmácia), recolha fezes de no máximo 12 aves de um grupo de 40 aves (20-25%), para grupos maiores coletar amostra de 20 aves. Envie por sedex ou sedex 10. Evite medicação por no mínimo 5 dias antes da coleta do material para os exames de fezes. Para um melhor perfil do plantel, recomendamos coletar as amostras de fezes de machos separadas das fezes das fêmeas e dos filhotes.

Obs: para fins de cobrança, cada amostra separada (machos, fêmeas e filhotes) será considerado um painel ou exame.

Aves aparentemente saudáveis podem ser portadores assintomáticos e disseminadores de doenças a outros animais e em algumas vezes às pessoas. É importante realizarmos exames de controle nestes animais para que a saúde deles e daqueles que estiverem ao seu redor sejam preservadas.

É importante realizar exames de fezes pelo menos a cada 6 meses para controle, principalmente antes da reprodução.

Preços válidos para análises efetuadas até fevereiro/2010

* Prazo: dias úteis a partir da chegada do material ao laboratório

Av. Carlos Correia Borges, 851 | CEP 87015-170 | Maringá | Paraná | Telefone: (44) 3029 9660

www.scbiotech.com.br | atendimento@scbiotech.com.br

Outras divisões do Grupo São Camilo